



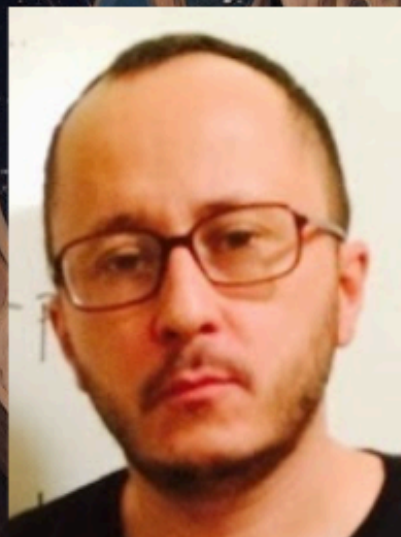
Laboratório de Big History  
Universidade Federal do Rio de Janeiro

Seminários do LABH

Lógica e Grande História: questões  
metodológicas e fundacionais

19 de Abril, sexta-feira, 16:30

# ALEXANDRE COSTA-LEITE



Professor associado do Departamento de Filosofia da Universidade de Brasília. Foi pesquisador convidado no Düsseldorf Center for Logic and Philosophy of Science da Heinrich Heine Universität Düsseldorf (Alemanha), pesquisador associado do Centro de Lógica, Epistemologia e História da Ciência (CLE-UNICAMP) e pesquisador visitante no Departamento de Filosofia da City University of New York (Estados Unidos). Desenvolve pesquisas nas áreas de i) lógicas não clássicas, filosofia da lógica e metafísica; ii) astrobiologia conceitual (teórica), estudos do futuro, grande história e filosofia da tecnologia.



19 de Abril, sexta-feira, 16:30

[https://www.youtube.com/watch?  
v=dbZC8KHkGrY](https://www.youtube.com/watch?v=dbZC8KHkGrY)